

H1139:

Po stažení souboru jej rozbalte kdekoli v počítači. Možná budete potřebovat program pro rozbalování - WinRAR.

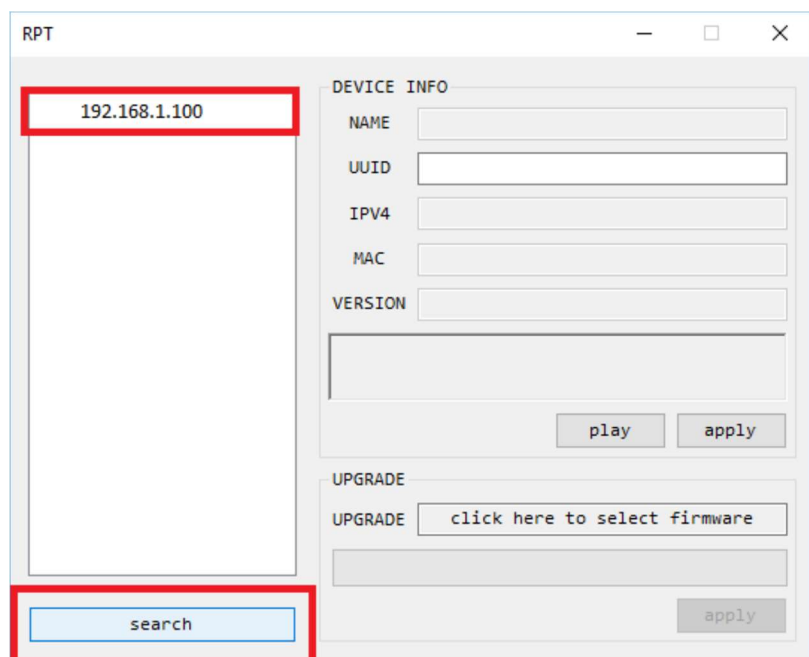
Pro jistotu se ujistěte, že je deska správná. Musí být zelenomodrá! Nebojte se odšroubovat zadní kryt nebo si posvítit na místo, kde se připojuje konektor LAN a je vidět kousek desky. Nesmí dojít k záměně variant! Pokud je FW nahrán do verze s černou deskou, zařízení se poškodí a nebude fungovat.



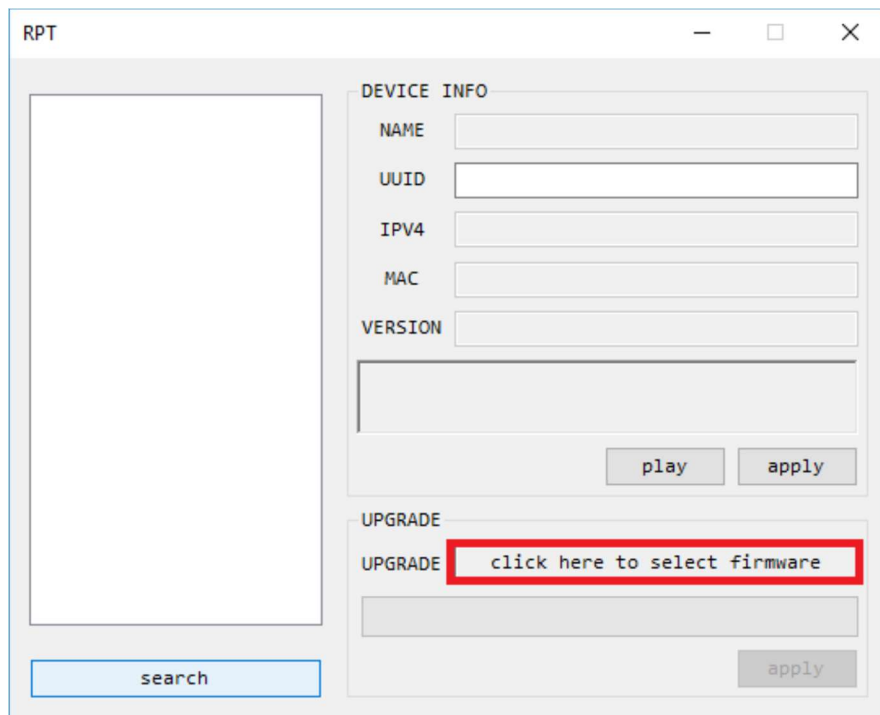
Aktualizace se provádí prostřednictvím počítače, který musí být ve stejné síti.

Samotná aktualizace:

1. Spustíte program RPT na počítači - počítač musí být ve stejné síti jako připojený videotelefon.
2. Pokud je vše v pořádku, pak se v RPT po kliknutí na "Search" zobrazí vaše zařízení - číselná adresa 192.168.xxx.



3. Klikněte na políčko vedle položky "Upgrade".

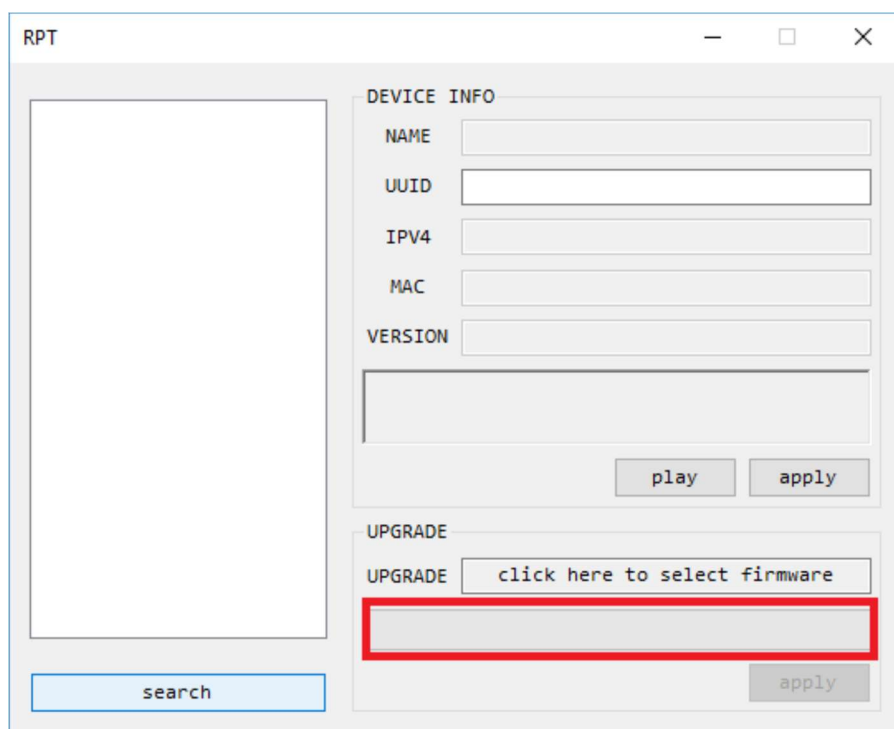


The screenshot shows the RPT application window. On the left is a large empty box with a 'search' button at the bottom. On the right is the 'DEVICE INFO' section with input fields for NAME, UUID, IPV4, MAC, and VERSION, followed by 'play' and 'apply' buttons. Below this is the 'UPGRADE' section, which contains a label 'UPGRADE' and a button labeled 'click here to select firmware' that is highlighted with a red rectangle. An 'apply' button is also present at the bottom right of the 'UPGRADE' section.

4. Vyberte cestu, kde je uložen aktualizací soubor (soubor je součástí balíčku).

5. Klikněte na "Použít"

6. Do ničeho nezasahujte a aktualizace bude trvat asi minutu. Stav se zobrazí na "teploměru", kde pruh bliká zeleně.



This screenshot is identical to the previous one, showing the RPT application window. The 'click here to select firmware' button in the 'UPGRADE' section is highlighted with a red rectangle. The 'apply' button at the bottom right of the 'UPGRADE' section is also visible.

7. Po dokončení doporučuji vypnout a zapnout napájení.

Dále můžete u svého poskytovatele zkontrolovat, zda neblokuje nějaké komunikační porty.

Zařízení používá porty: (udp,tcp) 80, 8080, 8000, 443, 21047 (musí být otevřené a průchozí).

Pro bezdrátové připojení musí být Wifi v pásmu 2,4 GHz a ve výchozím nastavení zabezpečené.

Bezdrátové připojení Wifi musí být ve výchozím nastavení v pásmu 2,4 GHz a zabezpečené. V místě instalace panelu musí být signál dostatečně silný, aby bylo možné uskutečnit videohovor (např. test přes Skype na mobilním telefonu na stejné síti wifi a na stejném místě jako panel).